



Plantronics Explorer® 370

Guida dell'utente

Introduzione

Congratulazioni per l'acquisto di un auricolare Plantronics. Questa Guida dell'utente contiene le istruzioni relative alla configurazione e all'uso dell'auricolare Plantronics Explorer® 370. Per informazioni sulla sicurezza del prodotto, fare riferimento al documento "Importanti istruzioni sulla sicurezza", fornito separatamente, prima dell'installazione e dell'uso del prodotto.

Come ricevere assistenza

Il centro di Assistenza tecnica di Plantronics è sempre a disposizione dei clienti. È possibile ricevere risposte alle domande frequenti, inviare domande mediante e-mail, ricevere assistenza tramite Internet o contattare direttamente un rappresentante. Visitare www.plantronics.com/support. Oppure contattare il nostro numero verde 800 950 934.

Registrazione del prodotto

Visitare il sito Web www.plantronics.com/productregistration per registrare online il prodotto acquistato e ricevere assistenza e supporto tecnico ottimali.

Contenuto

Introduzione	ii
Cos'è la tecnologia Bluetooth®?	iv
Contenuto della confezione, caratteristiche e accessori	1
Caricamento dell'auricolare	2
Caricamento dell'auricolare mediante un caricabatteria CA	2
Associazione dell'auricolare	3
Tecnologia QuickPair™ Plantronics	3
Come eseguire la prima associazione dell'auricolare al telefono	4
Come eseguire l'associazione dell'auricolare se è già stato associato a un altro dispositivo	5
Regolazione dell'auricolare	6
Collegamento del cordino opzionale	7
Comandi dell'auricolare	8
Raggio d'azione	9
Indicatori luminosi	10
Funzioni a mani libere	11
Risoluzione dei problemi	12
Specifiche del prodotto	13

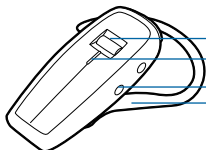
Cos'è la tecnologia Bluetooth®?

La tecnologia wireless Bluetooth consente ai dispositivi di comunicare tra loro tramite una frequenza radio a corto raggio anziché via cavo. Due dispositivi Bluetooth possono comunicare tra loro a condizione che su entrambi sia attiva l'opzione Bluetooth, che si trovino entrambi nel raggio d'azione e che sia stata eseguita l'associazione, ovvero una procedura di "sincronizzazione" che permette di collegare i due dispositivi. Il raggio d'azione massimo della tecnologia Bluetooth è di 10 metri. Ostacoli, quali muri o altri dispositivi elettronici, possono causare interferenze o limitare il raggio d'azione del dispositivo.

NOTA Per ottenere prestazioni ottimali, tenere l'auricolare e il telefono sullo stesso lato del corpo.

Contenuto della confezione e caratteristiche

Auricolare –
Vista anteriore

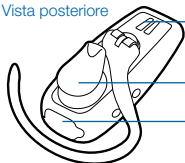


Pulsante di controllo
chiamate (accensione/
spegnimento)
Indicatore luminoso
Controllo del volume
Supporto girevole

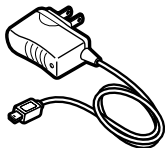


Cordino

Auricolare –
Vista posteriore



Microfono
Cuscinetto
Presa jack
di ricarica



Caricabatteria CA
100 –240 V

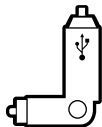
Accessori per Plantronics Explorer® 370*



Adattatore per
caricabatteria da auto
#76777-01



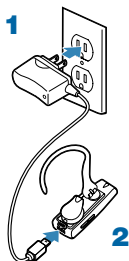
Caricabatteria per
auricolari USB
#76016-01



Caricabatteria
per auto
#78583-01

* Non inclusi. Per ordinare ricambi e accessori, contattare il proprio rivenditore Plantronics o visitare il sito Web www.plantronics.com

Caricamento dell'auricolare



Caricamento dell'auricolare solo mediante un caricabatteria CA

Prima di utilizzare l'auricolare per la prima volta, caricarlo per almeno 20 minuti. La ricarica completa richiede circa due ore.

- 1** Collegare il caricabatteria CA a una presa di corrente.
- 2** Inserire la spina CA nella presa di alimentazione dell'auricolare.

Quando l'auricolare è in carica, l'indicatore luminoso è di colore rosso.
Quando l'auricolare è completamente carico, l'indicatore luminoso si spegne.

⚠️ AVVISO Non utilizzare l'auricolare quando è collegato al caricabatterie.

TEMPO DI RICARICA

2 ore
Ricarica completa



20 minuti
Ricarica minima prima di
utilizzare l'auricolare per la
prima volta



Associazione dell'auricolare

L'associazione è il processo di sincronizzazione dell'auricolare al telefono. Prima di utilizzare l'auricolare per la prima volta, è necessario associarlo al telefono Bluetooth. Solitamente è necessario associare l'auricolare al telefono una sola volta.

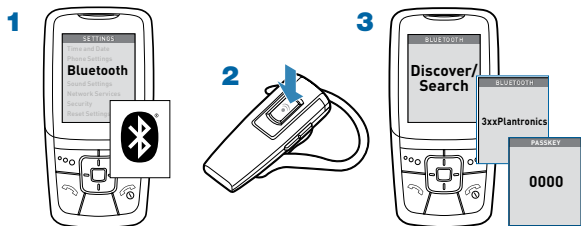
Per visualizzare una dimostrazione sulla procedura di associazione, visitare il sito Web www.plantronics.com/EasyToPair (Disponibile solo in inglese).

Tecnologia QuickPair™ Plantronics

Questo auricolare si avvale della tecnologia QuickPair Plantronics per semplificare il processo di configurazione Bluetooth. Alla prima accensione, l'auricolare passa automaticamente alla modalità di associazione per 10 minuti. Dopo l'associazione, l'auricolare rimane acceso ed è pronto all'uso.

Se dopo 10 minuti non viene eseguita l'associazione, l'auricolare si spegne automaticamente. Quando l'auricolare viene riacceso, passa automaticamente alla modalità di associazione finché non riesce a eseguire l'associazione a un telefono Bluetooth.

Associazione dell'auricolare



Come eseguire la prima associazione dell'auricolare al telefono

1 Attivare la funzione Bluetooth del telefono.

Nella maggior parte dei telefoni, è necessario selezionare Impostazioni/Strumenti > Connessioni > Bluetooth > Attivato. Per ulteriori informazioni, vedere la Guida dell'utente del telefono.

2 Accendere l'auricolare.

Tenere premuto il pulsante di controllo chiamate fino a quando l'indicatore luminoso non lampeggia in rosso/blu. L'auricolare è ora in modalità di associazione.

Se l'indicatore luminoso rosso/blu non si accende, tenere premuto il pulsante di controllo chiamate per spegnere l'auricolare, quindi premerlo nuovamente fino a quando non inizia a lampeggiare.

3 Utilizzare i comandi del telefono per individuare l'auricolare.

Nella maggior parte dei telefoni, è necessario selezionare Impostazioni/Strumenti > Connessioni > Bluetooth > Ricerca > 3XXPlantronics. Per ulteriori informazioni, vedere la Guida dell'utente del telefono.

Quando viene richiesto il codice di accesso, immettere 0000.

Quando l'indicatore luminoso lampeggia in blu, l'associazione è completata. L'auricolare è ora connesso e pronto all'uso.

Associazione dell'auricolare



Come eseguire l'associazione dell'auricolare se è già stato associato a un altro dispositivo

1 Spegner l'auricolare.

Tenere premuto il pulsante di controllo chiamate fino a quando l'indicatore luminoso non diventa di colore rosso e si spegne.

2 Accendere l'auricolare.

Tenere premuto il pulsante di controllo chiamate fino a quando l'indicatore luminoso non lampeggia in rosso/blu. L'auricolare è ora in modalità di associazione.

3 Utilizzare i comandi del telefono per individuare l'auricolare.

Nella maggior parte dei telefoni, è necessario selezionare Impostazioni/Strumenti > Connessioni > Bluetooth > Ricerca > 3XXPlantronics. Per ulteriori informazioni, vedere la Guida dell'utente del telefono.

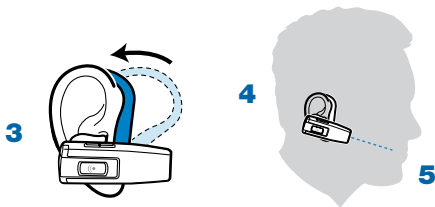
4 Quando viene richiesto il codice di accesso, immettere 0000.

Quando l'indicatore luminoso lampeggia in blu, l'associazione è completata. L'auricolare è ora connesso e pronto all'uso.

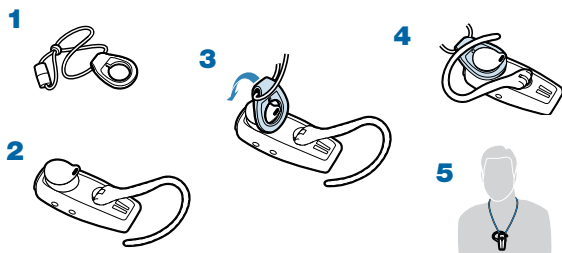
Regolazione dell'auricolare



- 1** Sollevare il supporto per l'orecchio.
- 2** Ruotare il supporto verso destra per indossare l'auricolare sull'orecchio sinistro oppure ruotarlo verso sinistra per indossarlo sull'orecchio destro.
- 3** Posizionare il supporto dietro l'orecchio.
- 4** Ruotare l'auricolare in modo che l'altoparlante sia poggiato comodamente sull'orecchio.
- 5** Allineare il microfono all'angolo della bocca.
Il microfono rende al meglio se viene posizionato verso l'angolo della bocca.



Collegamento del cordino opzionale



⚠AVVISO Fare attenzione a non arrotolare il cordino intorno al collo, poiché ciò potrebbe causare danni fisici e perfino il soffocamento. Utilizzare il cordino con attenzione.

Comandi dell'auricolare

Accendere l'auricolare	Tenere premuto il pulsante di controllo chiamate fino a quando l'indicatore luminoso non diventa di colore blu. Verranno emessi dei segnali acustici ascendenti. L'indicatore luminoso lampeggia tre volte in rosso per indicare il livello di carica della batteria.
Spegnere l'auricolare	Tenere premuto il pulsante di controllo chiamate fino a quando l'indicatore luminoso non diventa di colore rosso. Verranno emessi dei segnali acustici discendenti. Quando l'auricolare è spento, anche l'indicatore è spento.
Rispondere a una chiamata	Tenere premuto brevemente il pulsante di controllo chiamate. Quando si riceve una chiamata, il telefono potrebbe squillare prima dell'auricolare. Prima di rispondere alla chiamata mediante il pulsante di controllo chiamate, attendere che gli squilli siano udibili nell'auricolare.
Rifiutare una chiamata	Tenere premuto il pulsante di controllo chiamate per 2 secondi.
Terminare una chiamata o annullare una chiamata in uscita	Tenere premuto brevemente il pulsante di controllo chiamate.
Effettuare una chiamata	Digitare un numero sul telefono e premere il tasto di invio; in questo modo, la chiamata viene trasferita automaticamente all'auricolare senza bisogno di premere il pulsante di controllo chiamate.
Regolazione del volume	Per regolare il volume di ascolto con incrementi gradualmente, premere brevemente il tasto di controllo chiamate verso l'alto o verso il basso. Verranno emessi due toni (tono alto e tono basso) per indicare i limiti del volume. ⚠AVVISO Non utilizzare le cuffie o gli auricolari a volumi troppo elevati per periodi di tempo prolungati poiché ciò può compromettere le capacità uditive. Regolare il volume su livelli moderati. Per ulteriori informazioni relative ad auricolari e cuffie, visitare il sito Web www.plantronics.com/healthandsafety .

Comandi dell'auricolare

Trasferimento di una chiamata dall'auricolare al telefono

Tenere premuto il pulsante di controllo chiamate finché non viene emesso un segnale acustico prolungato.

Trasferimento di una chiamata

Tenere premuto il pulsante di controllo chiamate fino a quando dal telefono all'auricolare non viene emesso un segnale acustico prolungato.

Raggio d'azione

Per mantenere attiva una connessione, tenere l'auricolare entro 10 metri dal dispositivo Bluetooth. Se tra l'auricolare e il dispositivo sono presenti degli ostacoli, è possibile che si verifichino delle interferenze. Per ottenere prestazioni ottimali, tenere l'auricolare e il telefono sullo stesso lato del corpo.

Più ci si allontana dal raggio d'azione ottimale, peggiore sarà la qualità dell'audio. Quando ci si allontana dal raggio d'azione e si perde la connessione, viene emesso un segnale acustico con tono alto. L'auricolare tenta di riconnettersi dopo 30 secondi. Se si torna all'interno del raggio d'azione, è possibile ristabilire manualmente la connessione premendo il pulsante di controllo chiamate.

NOTA La qualità dell'audio dipende anche dal tipo di dispositivo a cui è associato l'auricolare.

Indicatori luminosi

Stato auricolare	Indicatore luminoso dell'auricolare
Accensione	Luce blu lampeggiante. Ripetere.
Spegnimento	La luce rossa si accende e si spegne.
Batteria in carica	Luce rossa fissa.
Carica in esaurimento	Luce rossa lampeggiante.
Modalità associazione	Luci blu e rossa lampeggianti.
Chiamata persa	Luce viola lampeggiante. Premere una volta il pulsante di controllo chiamate per annullare.
In entrata	Luce viola lampeggiante. Per rispondere, premere brevemente il pulsante di controllo chiamate. Premere il pulsante di controllo chiamate per 2 secondi per rifiutare una chiamata.

Funzioni a mani libere

Se il telefono e il provider del servizio wireless supportano il funzionamento a mani libere, è possibile utilizzare le seguenti funzioni:

Ricomposizione dell'ultimo numero

Per attivare la ripetizione dell'ultimo numero, premere due volte il pulsante di controllo chiamate. A ogni pressione doppia viene emesso un segnale con tono alto.

Uso della selezione vocale

Dopo aver indossato l'auricolare, tenere premuto il pulsante di controllo chiamate per 2 secondi per attivare la selezione vocale.

NOTA per utilizzare la selezione vocale, è necessario attivare tale funzione sul telefono. Per ulteriori informazioni, consultare il manuale fornito con il telefono Bluetooth.

Rifiutare una chiamata

Per rifiutare una chiamata, tenere premuto il pulsante di controllo chiamate per 2 secondi.

Risoluzione dei problemi

L'auricolare non funziona con il telefono.

L'auricolare non era in modalità di associazione durante le selezioni nel menu del cellulare. Vedere la sezione "Associazione dell'auricolare" a pagina 4.

Sono state effettuate selezioni non corrette nel menu del cellulare. Vedere la sezione "Associazione dell'auricolare" a pagina 4.

Non è stato possibile immettere il codice di accesso.

Il telefono non ha individuato l'auricolare.

Ripetere il processo di associazione descritto a pagina 4.

Sono state effettuate selezioni non corrette nel menu del cellulare.

Ripetere il processo di associazione descritto a pagina 4.

Gli interlocutori non riescono a sentire oppure è impossibile sentire l'interlocutore o il segnale di composizione.

L'auricolare è spento. Premere il pulsante di controllo chiamate per 2 secondi fino a percepire un segnale acustico o finché l'indicatore luminoso diventa blu per accendere l'auricolare.

L'auricolare è fuori portata. Avvicinare l'auricolare al telefono o al dispositivo Bluetooth. La batteria dell'auricolare è esaurita. Ricaricare la batteria utilizzando il caricabatterie CA in dotazione.

Il volume di ascolto è troppo basso. Premere il tasto di aumento del volume (verso il supporto per l'orecchio) per aumentare il volume di ascolto dell'auricolare.

Specifiche del prodotto

Autonomia di conversazione*	Fino a 8 ore
Tempo di standby*	Circa 8 giorni o 200 ore
Tempo di ricarica	2 ore
Raggio d'azione	Conforme allo standard Bluetooth di 10 metri
Requisiti di alimentazione	5V DC – 180 mA
Batteria	Ai polimeri di ioni di litio
Temperatura di conservazione/ funzionamento	0 °C – 48 °C (32 °F – 120 °F)
Versione	Bluetooth 2.0
Supporta i profili Bluetooth auricolare e a mani libere.	

* A seconda della batteria. Le prestazioni possono variare a seconda del dispositivo.

en

Plantronics Ltd
Wootton Bassett, UK
Tel: 0800 410014

ar

Middle East Region
تام وول عمال نام دي زملا:
www.plantronics.com

cs

Czech Republic
www.plantronics.com

da

Danmark
Tel: 44 35 05 35

de

Plantronics GmbH
Hürth, Deutschland

Kundenservice:
Deutschland 0800 9323 400
Österreich 0800 242 500
Schweiz 0800 932 340

el

Για περισσότερες
πληροφορίες:
www.plantronics.com

es

Plantronics Iberia, S.L.
Madrid, España
Tel: 902 41 51 91

fi

Finland
Tel: 0800 117095

fr

Plantronics Sarl
Noisy-le-Grand
France

► N° Indigo 0 825 0 825 99

0.150 € TTC / MIN

ga

Plantronics BV
Regus House
Harcourt Centre
Harcourt Road
Dublin 2
Ireland
Office: +353 (0) 1 477 3919
Service ROI: 1800 551 896

he

רתאב רקב, חסונ עדימל:
www.plantronics.com

hu

További információk:
www.plantronics.com

it

Plantronics Acoustics
Italia Srl
Milano, Italia
Numero Verde: 800 950934

nl

Plantronics B.V.
Hoofddorp, Nederland
Tel: (0)800 Plantronics
0800 7526876 (NL)
00800 75268766 (BE/LUX)

no

Norge
Tel: 80011336

pl

Aby uzyskać więcej
informacji:
www.plantronics.com

pt

Portugal
Tel: 0800 84 45 17

ro

Pentru informații
www.plantronics.com

ru

Дополнительная
информация:
www.plantronics.com

sv

Sverige
Tel: 0200-21 46 81

tr

Daha fazla bilgi için:
www.plantronics.com

© 2008 Plantronics Inc. Tutti i diritti riservati. Plantronics, il logo, Plantronics Explorer, QuickPair e Sound Innovation sono marchi o marchi registrati di Plantronics, Inc. Il marchio e i loghi Bluetooth sono di proprietà di Bluetooth SIG, Inc. e il loro uso da parte di Plantronics, Inc. viene concesso su licenza. Tutti gli altri marchi di fabbrica appartengono ai rispettivi proprietari.

USA – Brevetti in attesa di approvazione

78648-07 Rev A